

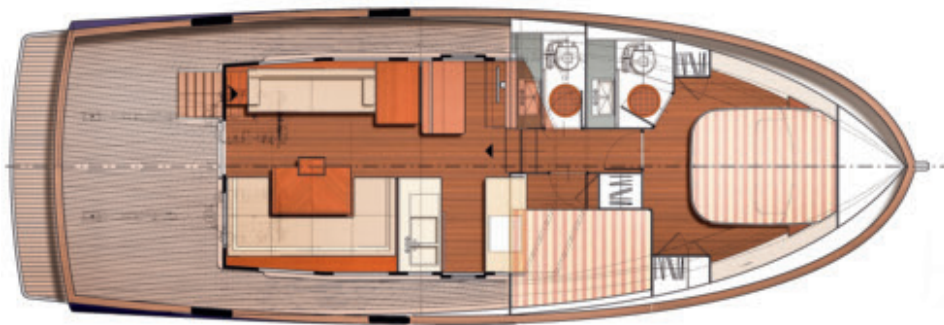
Spyrit-Boats-Océans®

Dossier n° : 10527

CARACTERISTIQUES : Rhéa Trawler 43 Sedan



© Mortain Mavrikios Chabaud



Spyrit-Boats-Océans®

Le Rhéa Trawler 43 est un bateau d'exception.

Qualité de fabrication, finitions et menuiseries intérieures, pont en teck de série, équipement général très complet, navigation et circulation en toute sécurité avec de larges et profondes coursives.

Le Trawler 43 est fait pour naviguer en toute sécurité avec une grande autonomie de 1800 litres de gasoil.

CARACTÉRISTIQUES / FEATURES

| | |
|---|-------------------------------|
| Année de construction Year model | 2010 |
| Longueur hors tout L.O.A | 13,10 m |
| Longueur de coque Length of hull | 12,00 m |
| Largeur de coque Beam | 4,40 m |
| Poids lège Light displacement | 12 000 kg |
| Poids en charge Loaded displacement | 17 000 kg |
| Tirant d'eau Draft | 1,10 m |
| Capacité gasoil : Fuel tank capacity | 1 800 l |
| Capacité d'eau Water tank capacity :..... | 700 l |
| Motorisation Engine : | |
| Bimoteur diesel 2 x 300 CV Volvo D4 EVC D environ 679 hrs | |
| Propulsion Transmission ...n..... | Ligne d'arbre |
| Certification CE EC certification | B |
| Concepteur Designer | Bertrand Danglade |
| Architectes : | Mortain - Mavrikios - Chabaud |
| Vitesse croisière / MAX cruising speed / Max | 12 knts / 21knts |
| Consommation croisière / Consumption cruising | 40 l/hrs |

Spyrit-Boats-Océans®

CONSTRUCTION / CONSTRUCTION :

Composition coque : Sandwich (Résine polyester - Fibres de verre Âme balsa) - Gelcoat de couleur Ivoire et bandeau bleu

Pont : Sandwich PVC (résine, fibre de verre, âme PVC, gelcoat)

*Hull : colored gel coat and sandwich (polyester / Glass fiber / Balsa) –
Deck : Sandwich PVC (resin / Glass fiber / gelcoat)*

AMÉNAGEMENT INTÉRIEUR INTERIOR

Menuiseries en acajou, plancher bois / *Mahogany furniture*

Carré / Saloon

Vision À 360 degrés , Carré convertible en lit double

Porte d'accès au cockpit coulissante -Banquette en U avec coussins et dossiers. Rangements sous banquettes - Table de carré en bois vernis - 2 Fauteuils amovibles ou bureau avec rangement - Meuble bar - Emplacement prévu pour une TV escamotable - Bibliothèque. Meuble de rangement avec tiroirs et équipets - Main courante au plafond - 2 fenêtres à guillotine. / *Sliding door for access to cockpit - U shaped bench seat with cushions and backrests - Storage under bench seats - Varnished wood saloon table - 2 removable armchairs - Bar unit and space provided for an encased TV - Book cases - Storage cupboard with drawer and cubbyholes - Handrail on ceiling - 2 opening windows. / Convertible into double berth*

Cuisine / Galley

Porte d'accès direct de la cuisine à la coursive tribord - Plan de travail en résine avec évier inox 2 bacs - Robinet mitigeur avec eau chaude / froide sous pression - Réfrigérateur 130 l - Réchaud 3 feux - Four à gaz - Coffre pour réserve de gaz - Coffre à poubelle - Nombreux rangements avec équipets, tiroirs dont 1 à couverts - Étagère suspendue au dessus du plan de travail entre la cuisine et le salon - Spots halogènes et prises. / *Sliding door for direct access to alleyway - Resin worktop with stainless steel 2 basin sink, washing up drainer - Mixer tap with hot/cold water under pressure - Fridge 130 L - 3 burners cooker - Gas cooker - Gas storage locker - Rubbish locker - Plentiful storage with cubbyholes and cutlery drawer - Suspended shelf above worktop between galley and saloon - Halogen spotlights and 220V sockets.*

Spyrit-Boats-Océans®

Poste de pilotage / *Steering station*

Poste de pilotage avec 1 porte coulissante latérale - Pare-brise en verre securit avec système de désembuage - Essuies glaces inox avec lave glace - Hublots en verre securit de part et d'autre de la timonerie - Banquette pilote et copilote avec cale pied - Barre à roue en bois et inox - Direction hydraulique assistée Console de pilotage, emplacement pour électronique de navigation et instruments moteur - Manettes de commandes moteur - Commande propulseur d'étrave Compas de route - Commandes fonctionnelles : Essuie-glace, Désembuage, Feux de route, Mouillage, Guindeau - Prise 220 V - Prise 12 V - spot de lecture, prise 220 V - Tableau électrique 12V et 220V - Radio CD / MP3 / ipod avec 6 hauts parleurs (2 dans la timonerie, 2 dans le cockpit). *Wheelhouse with 1 sliding door - Safety-glass - windscreen with demister system - Stainless steel windscreen wipers with washer - Safety-glass windows around the wheelhouse - pilot and copilot armchair - Hydraulic assisted steering wheel - Steering console, space for navigation electronics and engine instruments - Fuel gauges Engine control levers - Bow sthruster control - Steering compass - Functional controls: Wiper, Demister, Navigation lights, Anchoring, Windlass - 220 V socket to starboard 12 V socket - reading spotlight - 220 V socket -Electrical panel 14V and 220V - CD/MP3/ipod radio with 2 loudspeakers in wheelhouse, 2 loudspeakers in cockpit.*

Cabine de propriétaire / *Owner cabin*

Grand lit central avec matelas - Éclairage ambiant avec réglage d'intensité et lampes de chevet - Rangements - Équipets - 2 Penderies - Tiroirs - Panneau de pont ouvrant - 2 hublots de coque ouvrants - 2 hublots de roof ouvrants - Aération naturelle par manche à air - Salle d'eau privative avec douche - lavabo WC électrique - 1 hublot de roof ouvrant Prise 220V - Miroir - Rangements - Panneau de pont ouvrant - Aération naturelle par manche à air. / *Large central bed with mattress - lighting and bedside lamps - Storage - Cubby hole lockers - 2 Hanging lockers - Drawers - 2 opening porthole on the hull 1 Hatch - 2 opening porthole on the roof - Natural aeration by air shaft - Private bathroom: wash-basin, shower and electric Vacu-flush toilet with holding tank - 220V socket - Mirror - Storage Opening porthole - Hatch - Natural aeration by air shaft.*

Cabine passagers / *Guest cabin*

Lit double avec matelas - Rangements, Penderie, Tiroirs - Table de chevet - Éclairage et spots de lecture - Hublot de coque ouvrant avec rideaux Hublot de roof ouvrant - Panneau de pont ouvrant - Aération naturelle par manche à air - Salle d'eau privative avec douche - lavabo - WC électrique - Hublot de roof ouvrant - Rangements. / *1 double bed with mattress - Storage, Hanging locker, Drawers - Lighting and reading spotlights - Private bathroom: wash-basin, shower and electric Vacu-flush toilet with holding tank -Opening porthole with curtains - Opening porthole on the roof.*

Spyrit-Boats-Océans®

PONT / DECK

Pont en teck massif - Lisses de pavois en teck massif - Portes de coupée pour accéder au quai de chaque bord - Porte tableau arrière / *Teak deck - Teak bulwark - Gangway doors for shore access - Door transom.*

Pont avant - Amarrage / Front deck - Mooring

Balcon avant inox - Delphinière inox avec double davier - Guindeau électrique - commandes du guindeau depuis les postes de pilotage et flybridge 1 Coffre à mouillage 2 Chaumards 6 Taquets d'amarrage inox (2 à l'avant - 2 au maître-bau - 2 à l'arrière) Matelas bain de soleil. / *Stainless steel pulpit - Anchor platform with stainless steel frame and teak wood boards - Bow fitting with twin roller - Electric windlass - windlass control from wheelhouse and flying bridge steering stations - 1 Mooring lockers - 2 fairleads - 6 Stainless steel mooring cleats (2 bow - 2 amidships - 2 aft) - Mattress sunbathing.*

Cockpit / Cockpit

Cockpit auto-videur - 2 Portes de coursive pour protection du cockpit contre vent et embruns - 4 banquettes rabattables en teck massif - Grands coffres de cockpit pour rangement et échelle de descente pour accès à la salle des machines - Porte d'accès à la plateforme de bain arrière - Plateforme de bain lattée en teck massif et échelle de bain escamotable. / *Self-bailing cockpit - 2 alleyway doors to protect cockpit from wind and spray - 4 teakfolding slatted bench - Large cockpit lockers with companionway ladder for access to storage room and engine room - 220V 50Ah shore supply with 20m cable - Access door to aft swim deck - Teak wood decked swimming platform with stainless steel area guards and retractable ladder.*

MOTORISATION / ENGINE FACILITIES

2 Moteurs diesel inboard avec ligne d'arbre inox - Accès à la salle des machines par le cockpit - Isolation complète dans le compartiment moteur - Prises d'air latérales - 2 Ventilateurs électriques de cale moteurs - Réservoirs de carburant : 1 800 litres Hélices 4 pales Extincteurs dans la cale moteur avec commandes à distance

Éclairage de la salle des machines par plafonniers - Batteries.

2 Engines diesel inboard with stainless steel shaft lines - Foam soundproofing in engine compartment - Side air intakes - 2 Electric engine hold ventilators - Fuel tank: 1 800-liter with interconnection - 4 blade propellers - Access door to engine compartment in cockpit bay - Extinguishers in engine hold with remote controls Ceiling lighting - Batteries

Spyrit-Boats-Océans®

ÉQUIPEMENT ELECTRIQUE / *ELECTRICAL EQUIPMENT*

Tableau électrique 12V/220V - Coupes batteries - Prise de quai 220V avec rallonge de 20m - Prises 220V dans carré, cuisine, timonerie et cabines - Chargeur batteries 50 Ah - Prises 12V timonerie - Propulseur d'étrave – Propulseur de poupe - 2 Batteries moteur, 4 Batteries de servitude et 2 batteries dédiées au propulseur et guindeau - Guindeau électrique - Autoradio lecteur CD/MP3 - Feux de navigation en inox Feu de mouillage - 3 Essuies glaces électriques - 2 Pompes de cale électriques automatiques - 2 Ventilateurs de cale moteur - Chauffe eau électrique sur prise de quai ou sur échangeur moteur - Éclairage intérieur, cockpit, coursives - Variateurs d'intensité lumineuse dans le carré, le cockpit, les coursives, la timonerie et la cabine propriétaire. / *Electrical panel 12V/220V - Battery switches - 220V shore supply with 20m extension lead - 220V sockets in saloon, galley, wheelhouse and cabins Battery charger 50 Ah - 12V sockets on flying bridge and in wheelhouse 2 Engine batteries, 4 Service batteries and 2 batteries dedicated to thruster and windlass - Electric windlass - Auto radio CD/MP3/ipode player - Navigation lights in stainless steel - Mooring light - 3 Electric windscreen wipers 2 Automatic electric bilge pumps - 2 Engine hold ventilators - Electric water heater on shore supply or on engine exchanger - Inside lighting, cockpit, alleyways - Light dimmers in saloon, cockpit, alleyways, wheelhouse and master cabin*

OPTIONS / *OPTIONS*

Casquette de roof accessible par une échelle située sur le pont avant, possibilité de bain de soleil. / *Removable ladder to access on wheelhouse roof top*

GPS traceur SIMRAD NX45 12" /Sondeur/ Radar SIMRAD / Pilote automatique SIMRAD AP 28/ VHF LVR 880 / *GPS SIMRAD NX45 12" / Depth / Radar SIMRAD / Autopilot SIMRAD AP 28/ VHF LVR 880*

Propulseur de poupe SIDEPOWER 100 kg / *Stern thruster Side power 100 kg*

Flaps / *Flaps*

TV escamotable dans le carré avec antenne hertzienne. / *lifting television in saloon with antenna*

Inverseur 12/220 Cristec / *Inverter Cristec 12/ 220*

Deuxième chargeur de batteries Victron dédié aux batteries des propulseurs / *Extra battery charger dedicated for Bow and stern thruster batteries.*

Protection de pare brise en Batiline / *Removable front window Batiline cover*

Coupe orin / *Rope cutters .*

Mâtereau porte antenne inox basculant / *Swiveling stainless steel king post*

Spyrit-Boats-Océans®

REMARQUES / *To be noticed*

Bateau en très très bon état et très bien entretenu !
Chauffage, déshumidificateur présent à bord, matelas sur tranche, coffres ouverts, coussins extérieurs stockés à terre, rideaux tirés pour éviter le vieillissement de la boiserie ...

Dans les règles !

Deuxième propriétaire, historique du bateau connu.
Une unité hauturière de première classe qui pourra faire également du fluvial !
Le seul sur le marché aujourd'hui.

Really clean and neat boat, well looked after boat !

Heater, dehumidifier on boards, mattress on the side, open lockers, outside cushion stored away at shore, curtains pulled on to avoid light to damage wood work...As it should be kept when not used.

Second owner, well known historic, this blue water trawler is good to go anywhere, even on rivers and channels.

The only one on the market !

Prix demandé/ *Asking price*

285 000 € TTC

Les informations données sont présumées exactes mais non garanties. Ce document est non Contractuel. Tout acheteur désignera son propre expert pour expertise.